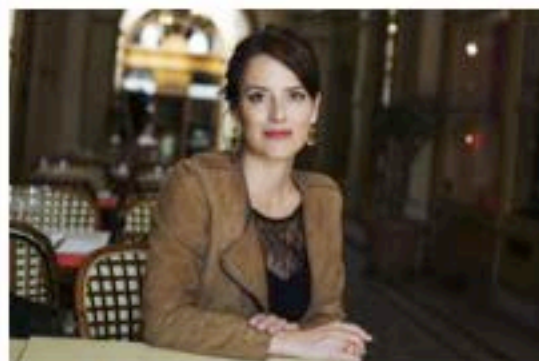


# ■ CROISSANCE BLEUE

## Pour une RSE qui allie éthique et profit

*Pour l'agence RSE Croissance Bleue, la démarche d'engagement sociétal et environnemental est une force pour toute entreprise et permet d'activer et valoriser les leviers d'une croissance durable. Entretien avec sa fondatrice et directrice, Caroline Véran.*



Caroline Véran, fondatrice et directrice de Croissance Bleue

### Quelle est votre vision de la RSE ?

**Caroline Véran :** Je suis convaincue que les enjeux de croissance sont avant tout sociaux et environnementaux. Ma vision de la RSE n'est donc ni idéaliste, ni moralisatrice. Elle allie éthique et profit.

J'ai créé Croissance Bleue afin d'accompagner les entreprises qui souhaitent intégrer les enjeux de responsabilité sociétale et en faire des leviers de performance et de croissance. Des outils pour mieux piloter la gestion des risques, renforcer la marque employeur, accroître la compétitivité et, surtout, innover et gagner des marchés.

À mes yeux, la RSE n'est pas annexe au développement et à la vie de l'entreprise. C'est un intérêt hautement stratégique qui doit être porté par les dirigeants eux-mêmes.

### Comment accompagnez-vous les entreprises ?

**C. V. :** Nous travaillons en liens étroits avec les directions, les CODIR et les COMEX pour comprendre le projet de leur entreprise, structurer et valoriser l'existant RSE, analyser leurs données économiques et les enjeux de filière, afin d'établir des recommandations RSE connectées à la réalité de l'organisation, à ses parties prenantes et à ses opportunités de marché.

Nous intervenons ensuite sur le déploiement opérationnel de leur politique RSE en mettant en place une gouvernance transverse et une grille d'actions articulée au plan d'entreprise. Celles-ci permettront d'intégrer avec plus d'efficacité les enjeux de décarbonation, d'achat responsable, d'ancrage territorial...

Nous accompagnons aussi les organisations sur leur communication, un volet trop souvent mal abordé par les dirigeants. Beaucoup



« Nous transformons les enjeux sociétaux et environnementaux en levier de croissance et de valorisation. »

la considèrent, à tort, comme un outil d'information pour partager ce qui a été décidé ou fait. Mais la communication est un outil stratégique à utiliser en amont comme levier d'interaction et de progression. La bataille de la transformation sociétale se gagne en développant des écosystèmes vivants avec les clients, les fournisseurs, le tissu entrepreneurial des territoires, les investisseurs, les pouvoirs publics.

### Avec qui travaillez-vous ?

**C. V. :** Nos clients sont des groupes opérants dans des secteurs diversifiés, comme Véolia Eau, Up, Data4, Rousselet ou Carter-Cash. Nous travaillons aussi sur des projets d'infrastructures et de territoires, comme avec StationNord pour réinventer la Gare du Nord. Et nous accompagnons les PME qui souhaitent saisir l'opportunité de la RSE pour développer leurs performances. Nous venons justement de lancer un programme pilote dans l'Hérault en partenariat avec Bpifrance et la CMPE 34 - Atout RSE - pour les soutenir en ce sens.

### Quelles sont les conditions de réussite d'une démarche RSE ?

**C. V. :** Il y a un véritable enjeu à la traduire dans le parcours client afin qu'elle imprègne rapidement la chaîne de valeur de l'entreprise, et porte ses fruits en termes de fidélisation, d'image de marque et de croissance.

La question de l'appropriation des enjeux RSE de l'entreprise par 100 % des collaborateurs est donc essentielle. Les commerciaux par exemple ne pourront vendre correctement produits et services s'ils n'ont pas saisi l'intérêt économique de la démarche.

### Pourquoi avoir appelé votre agence RSE « Croissance Bleue » ?

**C. V. :** Cela part d'une philosophie, en réaction à la croissance rouge qui désigne les industries produisant à bas coût, destructrices de ressources et organisatrices de travail précaire. On parlait de croissance verte pour désigner les modèles d'affaires qui ont d'abord intégré la réglementation environnementale, mais pour des productions limitées et peu accessibles à la majorité des consommateurs.

La logique de Croissance bleue est bien plus transformatrice. Elle invite chaque entreprise à développer une activité régénératrice des ressources et des usages, axée sur l'économie circulaire et l'économie de partage.



Croissance bleue  
L'agence RSE des entreprises engagées

Tél. +33 (0)6 61 70 84 41  
contact@croissancebleue.com  
www.croissancebleue.com